



SAHN-I SEMAN TÜRKİYE

**İlahiyat Akademik
Destek Platformu**

**2023 - 2024
Tanıtım Sunumu**



SAHN-I SEMÂN TÜRKİYE

SAHN-I SEMÂN TÜRKİYE BAŞLIYOR!

İlahiyat ve İslâmî İlimler lisans programlarında öğrenim gören üniversite öğrencilerinin **akademik gelişimlerine katkıda bulunmak** amacıyla hazırlanmış destek programıdır.

Sahn-ı Semân Türkiye seminerlerinin çoğu Türkiye'nin dört bir yanından sahasında **uzman bilim insanları tarafından** sunulan seminerler **online platform üzerinden**, bir kısmı ise programın uygulandığı fakültelerle iş birliği içinde yüz yüze uygulanmaktadır.



Sahn-ı Semân Türkiye Programı'nın **koordine edildiği**
İYC Fatih Sahn-ı Semân Eğitim ve Araştırma Merkezi
“**Çifte Baş Kurşunlu Seminer Salonu**”



SAHN-I SEMÂN TÜRKİYE



Lisans müfredatını desteklemeyi



Mezun profilini güçlendirmeyi



Katılımcıların ilgi alanını zenginleştirmeyi

SAHN-I SEMÂN TÜRKİYE



1.Hedef

Klasik İslam ilim geleneği ile çağdaş akademik dünyayı anlamayı



2. Hedef

Çevrim içinin teknolojik imkanları ile yüz yüze paylaşımın pozitif yönlerini tanımayı



3. Hedef

Bilimsel merkezlerin kültürü ile yereldeki fakültelerin birikimini bir araya getirmeyi



4. Hedef

Lisans müfredatının başlıkları ile beşerî disiplinlerin ilgi alanlarını kavramayı



5. Hedef

Akademik eğitim ile müfredat dışı entelektüel ve sanatsal faaliyetleri

Program İçeriği:

1. Seminerler

- İslâmî ilimler
- Sosyal ve beşerî disiplinler
- Çağdaş İslam dünyası

2. Atölyeler

- Çağdaş İslam düşüncesi
- Görsel sanatlar ve medya
- Lisans sonrasına hazırlık

3. Dış Mekan Faaliyetleri

- Şehirleri okumak
- Toplumsal tarihi adımlamak
- Metropolü tanımak

4. Ortak Üretim

- Katılımcıların ürettiklerini yayınlayan blog
- Tartışma halkaları
- Proje grupları



Seminerler



Dış Mekan
Faaliyetleri



Ortak Üretim



Atölyeler

SAHN-I SEMÂN TÜRKİYE

TEMEL PROGRAM

2 YIL

6 DÖNEM

58 HAFTA

DÖNEMLER

GÜZ

BAHAR

YAZ



1. Dönem
12 Hafta



2. Dönem
12 Hafta



3. Dönem
5 Hafta



4. Dönem
12 Hafta



5. Dönem
12 Hafta



6. Dönem
5 Hafta

İHTİSAS PROGRAMLARI

Lisans sonrası akademik basamaklarda ilerlemek isteyen katılımcılara 2 ayrı program sunulmaktadır.

Molla Hüsrev Programı

Lisans sonrasında İslami ilimlerde uzmanlaşmak isteyen katılımcılara hazırlanmış ihtisas programı.

Ali Kuşçu Programı

Lisans sonrasında eğitimci olmak isteyen katılımcılara hazırlanmış ihtisas programı



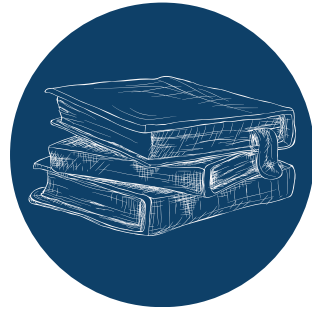
SAHN-I SEMÂN TÜRKİYE

MÜFREDAT

1. YIL GÜZ



KELİMÂTUL KUR'AN



İSLAMİ İLİMLERE GİRİŞ



KLASİK ARAPÇA -I



HADİS-İ ŞERİF -I



METİN TAHLİLİ



KELİMÂTUL KUR'AN



**KELAM KLASİKLERİNE
GİRİŞ**



**EL-MUHTAR İLE HANEFİ
MEZHEBİNİ ANLAMAK**



HADİS-İ ŞERİF - II



KİTAP TAHLİLİ



**MODERN
DÜNYANIN TEMEL
KAVRAMLARI**



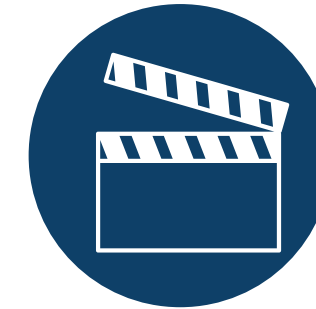
KLASİK ARAPÇA -II



**ÇAĞDAŞ İSLAM
DÜŞÜNÇESİNİN BAŞLICA
TEMALARI**



**SOĞUK SAVAŞ
SONRASI İSLAM
DÜNYASI**

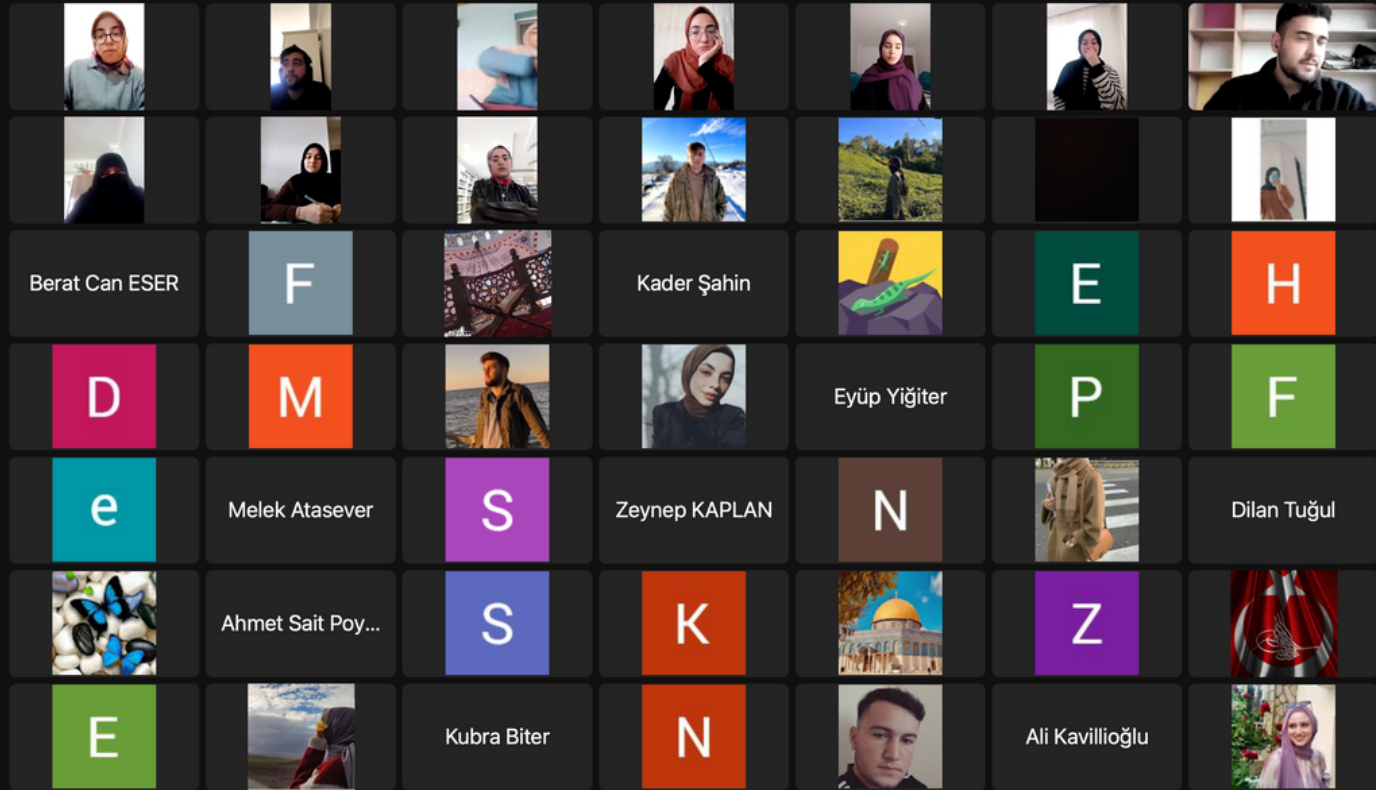


**FİLM NASIL
OKUNUR**

SAHN-I SEMÂN TÜRKİYE



D	E	F	G	H	I
نَصْرًا	نَصْرُنَّ	نَصْرُنْمْ	نَصْرُنْ	نُصِرُوا	جمع
نَصْرًا	نَصْرُنَّ	نَصْرُنَّ	نُصِرْنَا	نُصِرْنَا	ثنية
نَصْرُتْ	نَصْرِتْ	نَصْرِتْ	نُصِرْتْ	نُصِرْتْ	مفرد
متكلم (مذكر/ مؤنث)	مؤنث مخاطبة	مذكر مخاطب	مؤنث غائبة	مذكر غائب	الفعل الماضي (مجهول)
		meçhul	كُسِرَ الرَّجَاجُ	cam kırıldı / mış	failini bilmiyor
		edilgen / mutavaat	إِنكسَرَ الرَّجَاجُ	cam kırıldı	kırılma oluşu meydana



SAHN-I SEMÂN TÜRKİYE

2

۱۰ - وَعَنْ أَبِي بَكْرَةَ نُفَيْعِ بْنِ الْحَارِثِ الثَّقَفِيِّ رضي الله عنه، أَنَّ النَّبِيَّ صلى الله عليه وسلم قَالَ: «إِذَا التَّقَى الْمُسْلِمَانِ بِسَيْفَيْهِمَا؛ فَالْقَاتِلُ وَالْمَقْتُولُ فِي النَّارِ»، قُلْتُ: يَا رَسُولَ اللَّهِ! هَذَا الْقَاتِلُ؛ فَمَا بَالُ الْمَقْتُولِ؟! قَالَ: «إِنَّهُ كَانَ حَرِيصًا عَلَى قَتْلِ صَاحِبِهِ». * مُتَّفَقٌ عَلَيْهِ [البُخَارِيُّ (۳۱)، وَمُسْلِمٌ (۲۸۸۸)].



Müfredatü'l-Kur'an_Furkan Suresi_A...
Sayfa 1 / 6

İzleme etkinliğinizi görebiliyoruz musunuz?

Abdullah Küskü

سُورَةُ الْفُرْقَانِ

بِسْمِ اللَّهِ الرَّحْمَنِ الرَّحِيمِ

تَبَارَكَ الَّذِي نَزَّلَ الْفُرْقَانَ عَلَى عَبْدِهِ لِيَكُونَ لِلْعَالَمِينَ نَذِيرًا ﴿1﴾ الَّذِي لَهُ مُلْكُ السَّمَوَاتِ وَالْأَرْضِ وَلَمْ يَتَّخِذْ وَلَدًا وَلَمْ يَكُنْ لَهُ شَرِيكٌ فِي الْمُلْكِ وَخَلَقَ كُلَّ شَيْءٍ فَقَدَرَهُ تَقْدِيرًا ﴿2﴾ وَاتَّخَذُوا مِنْ دُونِهِ آلِهَةً لَا يَخْلُقُونَ شَيْئًا وَهُمْ يُخْلَقُونَ وَلَا يَمْلِكُونَ أَنْفُسِهِمْ ضَرًّا وَلَا نَفْعًا وَلَا يَمْلِكُونَ مَوْتًا وَلَا حَيَاةً وَلَا نُشُورًا ﴿3﴾

SAHN-I SEMÂN TÜRKİYE



SAHN-I SEMÂN TÜRKİYE





SAHN-I SEMAN TÜRKİYE PROGRAMI

• KATILMAK İÇİN



- İlahiyat ve İslâmî İlimler Fakülteleri lisans programlarının **birinci yılında öğrenim görüyor** olmak.
- Mülakatlarda **başarılı** bulunmak.
- Başvuru formunu **hatasız doldurmak**.

• DEVAM EDEBİLMEK İÇİN



- Programın çevrim içi ve yüz yüze **seminerlerine devam etmek**.
- Seminer ve diğer faaliyetler için geliştirilen **sınav ve değerlendirmelerde başarılı** olmak.

BAŞVURU İÇİN



İlim Yayma Cemiyeti Fatih Sahn-ı Seman Eğitim Merkezi'ne ait

<https://www.fatihkulliyesimedreseleri.com>

adresinde yayınlanan ve çeşitli sosyal mecralarda paylaşılacak olan ilandaki **başvuru formunun hatasız doldurulması** gerekmektedir.



SAHN-I SEMAN

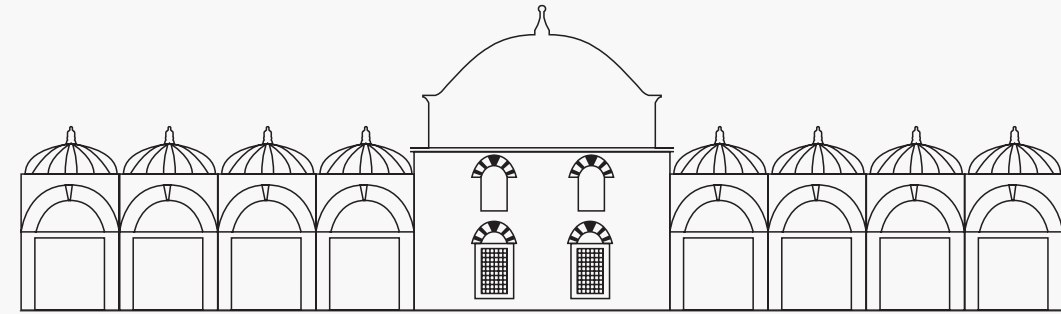
TÜRKİYE

İlahiyat Akademik
Destek Platformu

TEŞEKKÜRLER...



İlim Yayma
Cemiyeti
1951



FATİH SAHN-I SEMÂN
EĞİTİM VE ARAŞTIRMA MERKEZİ

